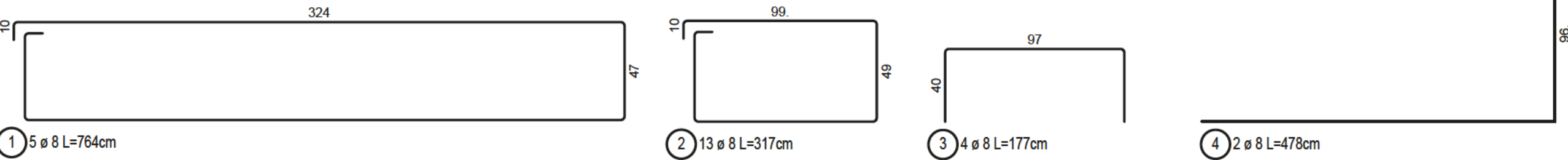


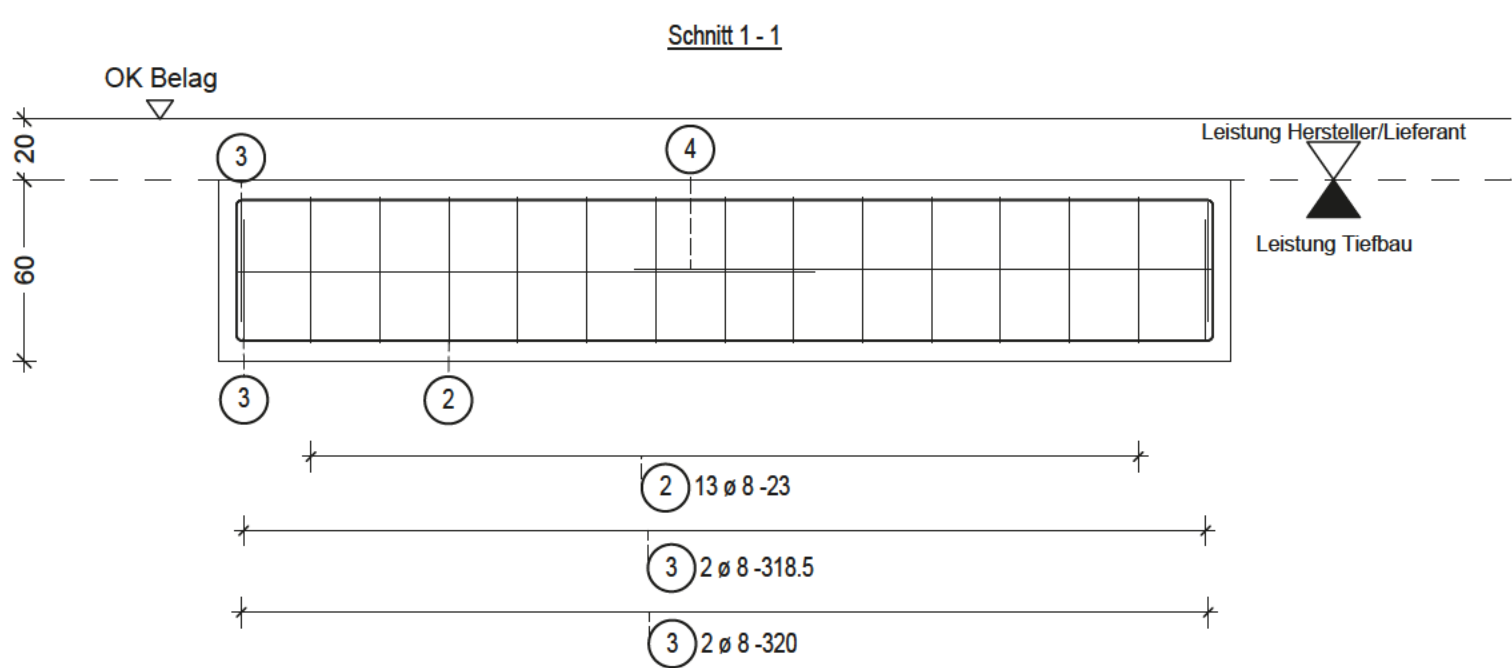
Bewehrungsauszug:



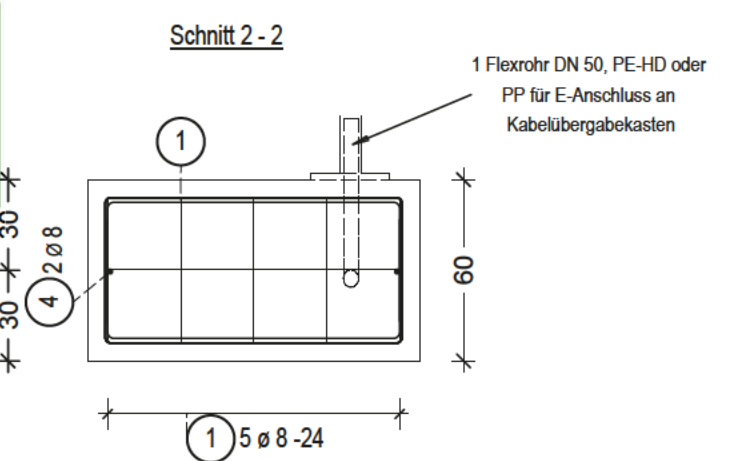
Stabliste - Biegeformen

Pos.	Stck	ø [mm]	Einzel Länge [m]	Bemaßte Biegeform (unmaßstäblich)	Gesamt Länge [m]	Masse [kg]
1	5	8	7.64		38.20	15.09
2	13	8	3.17		41.21	16.28
3	4	8	1.77		7.08	2.80
4	2	8	4.78		9.56	3.78

Gesamtmasse : 37.94



EINGANG
26.02.2026



In bautechnischer Hinsicht geprüft

Prüfausfertigung

Diese Regelzeichnung gilt in Verbindung mit bautechnischen Nachweis gemäß Unterlage IseB Vit 60.

Mindestwerte für Biegerollendurchmesser (D_{min}) bei Betonstahl B500 gemäß DIN EN 1992-1-1, Tabelle 8.1 DE

	Seitliche Betondeckung	D_{min}
	>10 cm und >7 ø	10 ø
	>5 cm und >3 ø	15 ø
≤5 cm oder ≤3 ø	20 ø	

Schlaufen
Haken
Bügel
Winkelhaken

ø	D_{min}
<20	4 ø
≥20	7 ø

Betongüten und Expositionsclassen nach DIN EN 1992-1-1+NA

Bauteil	Beton	Expositions-/Feuchtigkeitsclassen	Betondeckung c_s (cm)
Fundament (2,211 m³)	C 30/37	XC3, XD1, XF1, WF	allseitig 5,5

Betonstahl: B500S (B)

Abstandhalter: Nach DBV-Merkblatt "Abstandhalter"
Nach DBV-Merkblatt "Betondeckung und Bewehrung" (Tab. 4: Anordnung)

Maßgebende Regelwerke: VOB C DIN 18331 Betonarbeiten
DIN EN 1992-1-1 Eurocode 2
DIN EN 1997-1 Eurocode 7

Dieser Baustandard ist gültig in seinen definierten technischen Anwendungsgrenzen. Vorgaben / Anwendungsgrenzen sind den Regelzeichnungen, Leistungsverzeichnissen, sowie dem Anwenderleitfaden zu entnehmen.

3			
2			
1			

Nr. Änderungen bzw. Ergänzungen Datum: Name:

Vitrinenwand 2-feldrig
DIN A0 (Vit 04/05/11/12)
Fundament
Schal- und Bewehrungsplan
Windlastzone 3+4
BSK-Bauweise

Ersteller: DB InfraGO AG
Grundsätze TGA (I.IPF 22)
Europaplatz 1, 10557 Berlin
REGELEINBAU
IseB Vit 56
Ausgabe vom: 01.04.2026
Ersatz für:

H/B = 297 / 610 (0.18m²)